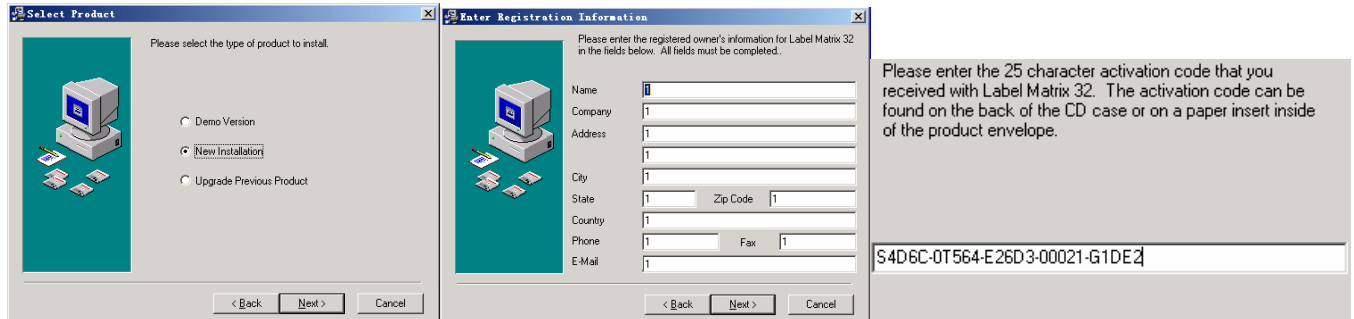


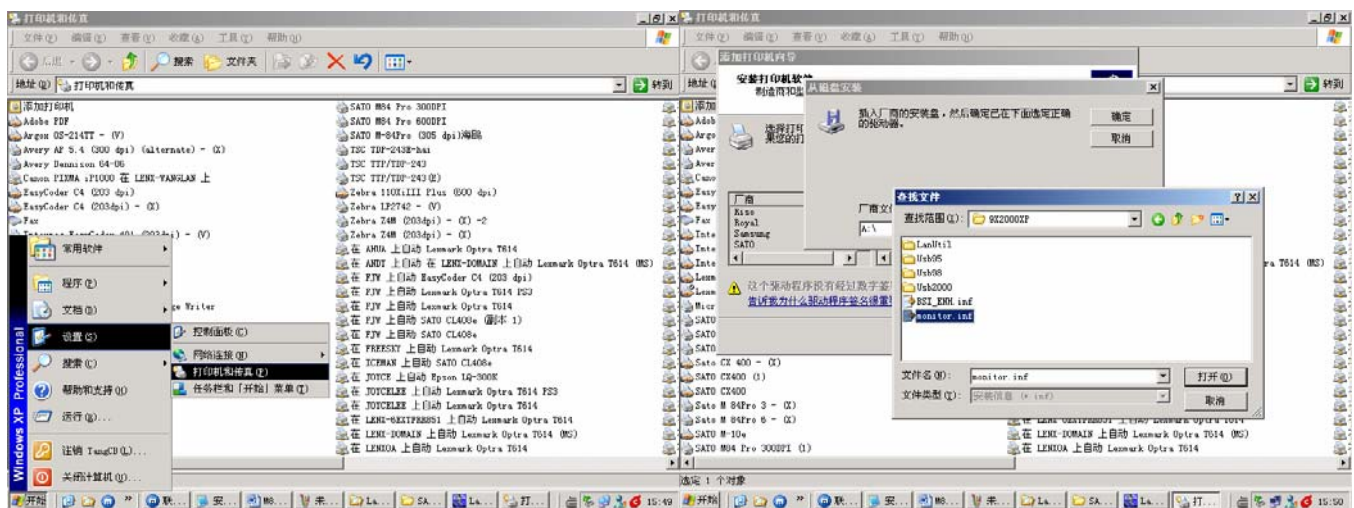
## 条码软件的安装使用

### 一、安装软件

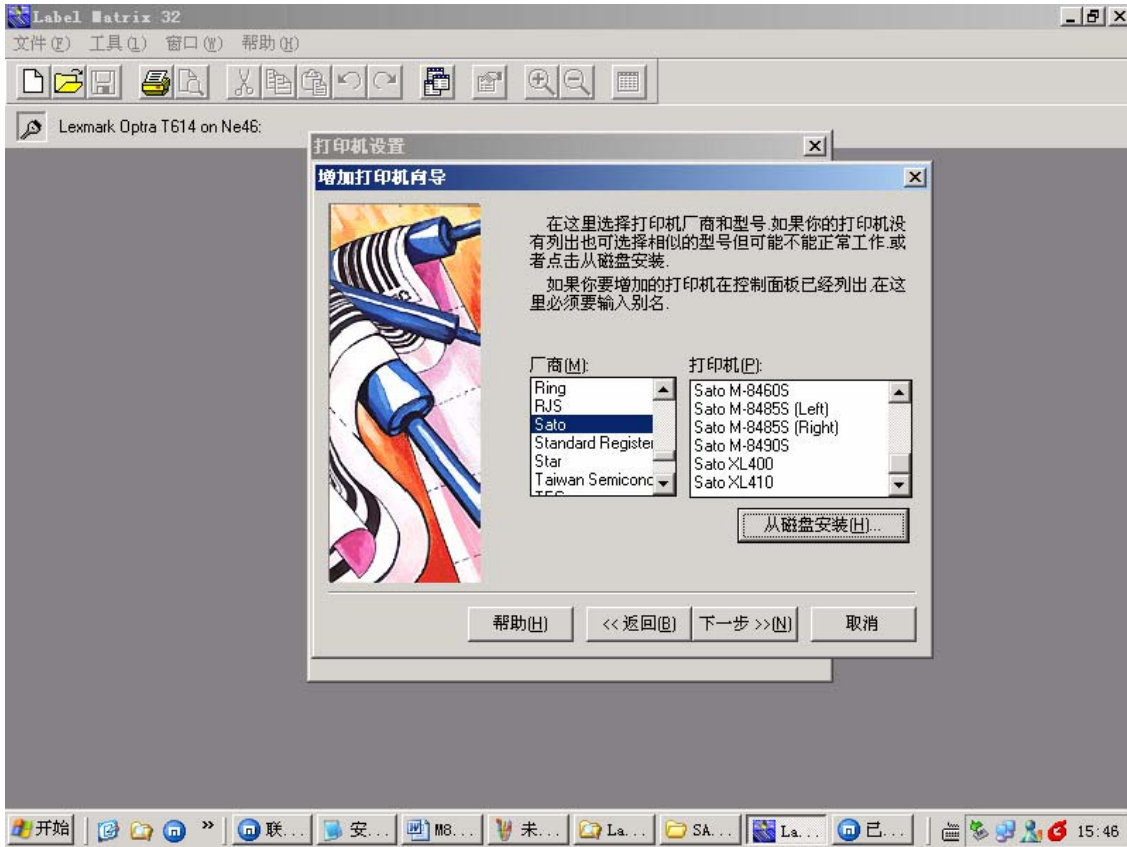
- 1、安装 LMW48.EXE（请按照以下步骤）；
- 2、选择 New Install，个人信息随便填写，序列号：S4D6C-0T564-E26D3-00021-G1DE2



- 3、把安装光碟放在光驱，在“开始”菜单新增加“Sato M84 pro 200dpi 条码机或者其它的条码打印机”驱动。选择“SI\_ENH”路径里面的“Xp”驱动—“monitor.inf”文件—“200dpi”。



#### 4、然后在 label matrix 里面添加打印机 “sato M84 pro 200dpi”



#### 5、打开模板文件，双击设置连接 Excel 数据库属性。点击这里直接现时 Excel 数据库。

